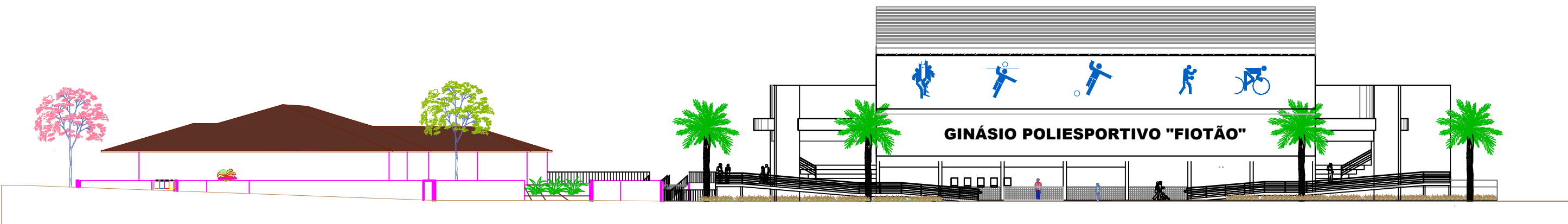


1

VISTA SUL

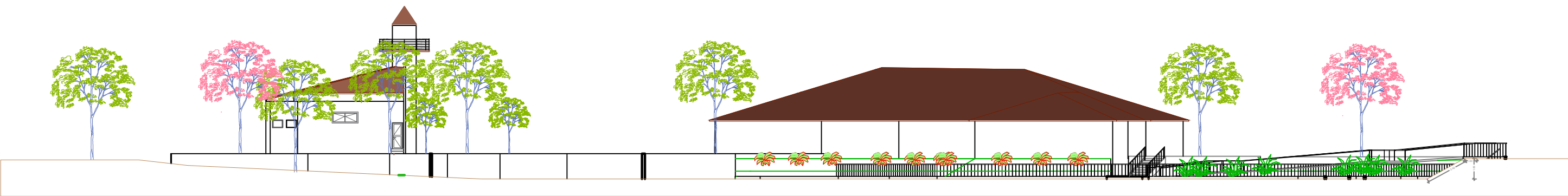
ESC: S/E



2

CORTE 3

ESC: S/E



3

CORTE 2

ESC: S/E



PREFEITURA MUNICIPAL DE
VÁRZEA GRANDE
amar • cuidar • acreditar

PREFEITURA MUNICIPAL DE VÁRZEA GRANDE

Av. Castelo Branco, Espaço Municipal, 2500 - Centro Sul, Várzea Grande/MT
CEP 78125-700 - Fone/Fax: 65 3688 8000

RESPONSÁVEL TÉCNICO

AUTOR DO PROJETO

KARINA ARRUDA
ARQUITETA E URBANISTA
CAU Nº 90873-8

PROJETO:

ARQUITETURA

LOCALIZAÇÃO:

AVENIDA CASTELO BRANCO,
ESQUINA COM A RUA CAPITÃO
COSTA - VÁRZEA GRANDE MT

ASSUNTO:

VISTA SUL E CORTES 2 E 3

DATA

17/01/2018

UNIDADE:

METRO

ESCALA:

INDICADA

FOLHA:

02/02